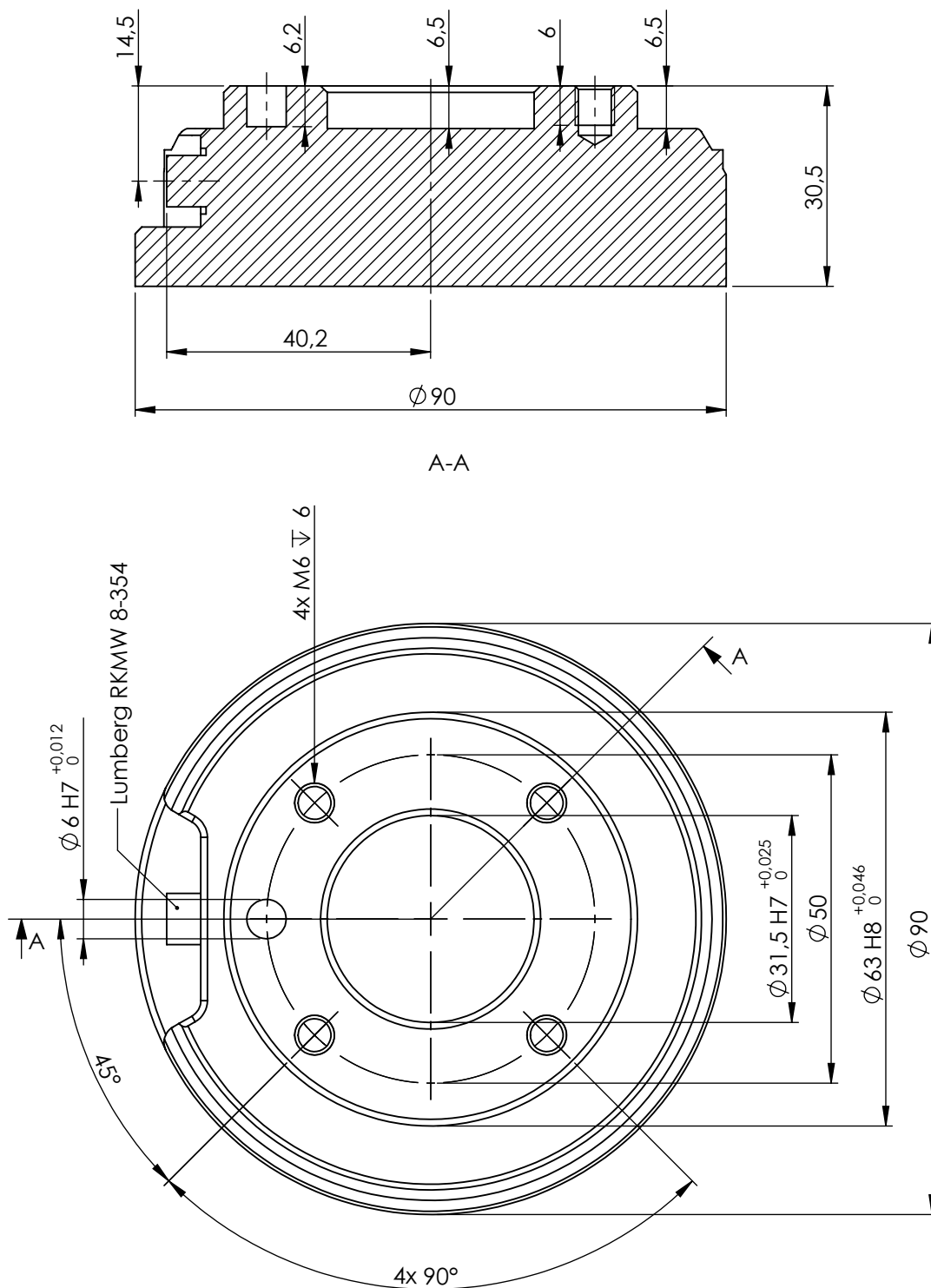


**Figure 1.3:** Löcher zur Montage des Roboters, Maßstab 1:2. Verwenden Sie 4 M8-Schrauben. Alle Maßangaben in *mm*.



**Figure 1.4:** Der Werkzeugflansch, ISO 9409-1-50-4-M6. Hier wird das Werkzeug an die Spitze des Roboters montiert. Alle Maßangaben in *mm*.